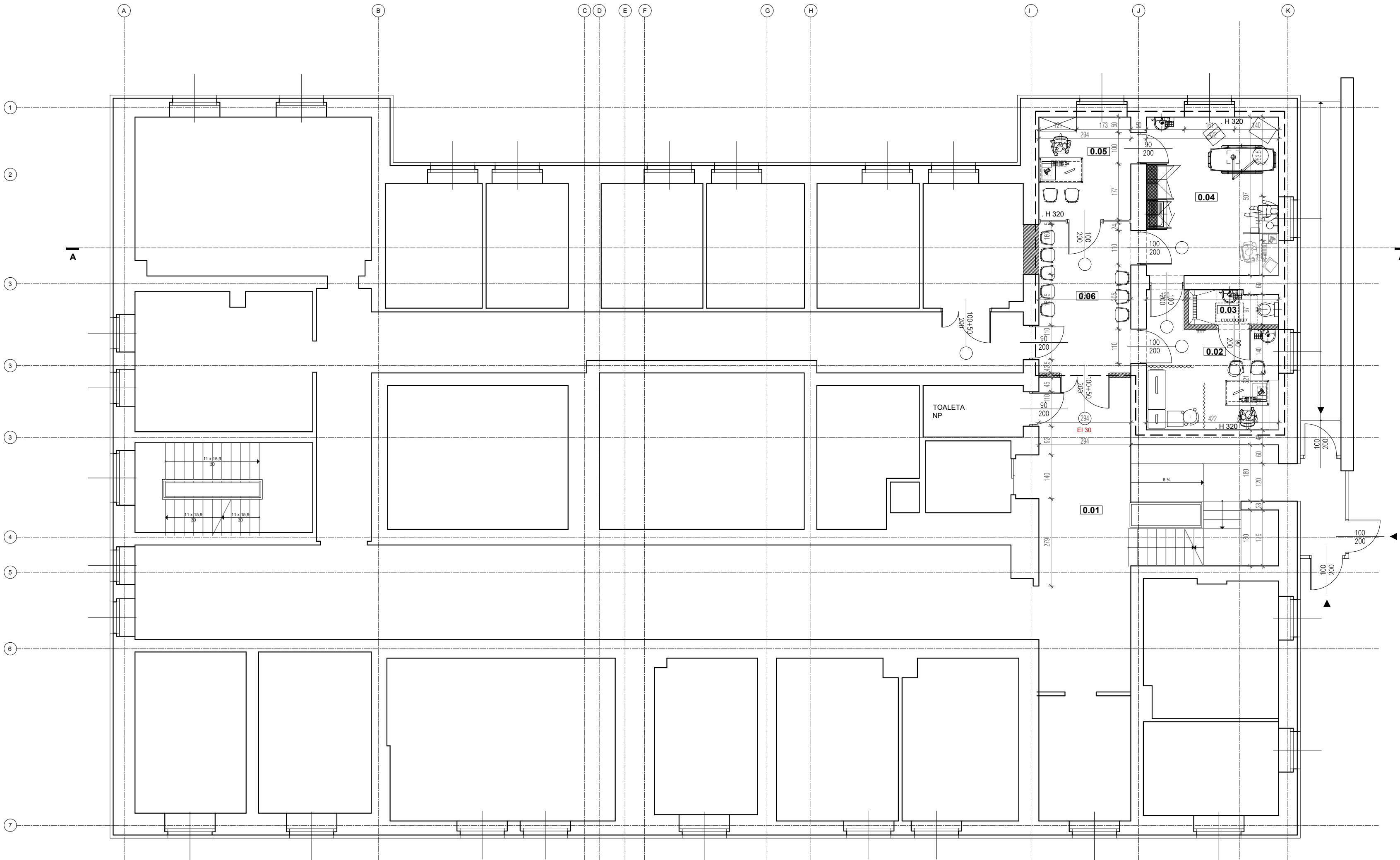


ZESTAWIENIE POWIERZCHNI KONDYGNACJA II PARTER
BRUTTO: 94,52m²

		POWIERZCHNIA NETTO OKOŁO
0.01	KALKTA SCHODOWA	
0.02	GABINET LEKARSKI	15,07 m²
0.03	WĘZEL SANITARNO-HIGIENICZNY	3,04 m²
0.04	GABINET DIAGNOSTYCZNO-ZABIEGOWY	21,39 m²
0.05	REJESTRACJA	9,97 m²
0.06	POCZEKALNIA	15,02 m²



- LEGENDA
- ZAKRES OPRACOWANIA - WSZYSTKIE ETAPY
 - ISTNIEJĄCE ŚCIANY
 - NOWOPROJEKTOWANE ŚCIANY
 - GK O GRUBOŚCI 15 CM LUB BŁOCZEK BETONOWY O GRUBOŚCI 9 CM
 - PROJEKTOWANE WYPOSAŻENIE
 - PROJEKTOWANA STOLARKA
 - H 331 WYSOKOŚĆ POMIESZCZENIA W ŚWIETLE
 - WEJŚCIE DO BUDYNKU

- UWAGA!
- PODZIAŁ NA ETAPY REALIZACYJNE - ZGODNIE Z CZĘŚCIĄ OPISOWĄ P. F. U.
 - WSZYSTKIE WYMIARY SPRAWDZIĆ NA BUDOWIE!
 - PRZED PRZYSTĄPIENIEM DO ROBÓT WSZYSTKIE WYMIARY POTWIERDZIĆ W NATURZE. EWENTUALNE KOLIZJE WYNIKAJĄCE Z RÓŻNIC WYMIARÓW W NATURZE Z PROJEKTOWANYMI PRZEDSTAWIĆ NADZOROWI AUTORSKIEMU PRZED PRZYSTĄPIENIEM DO ROBÓT. **ZABRONIONE JEST PROWADZENIE ROBÓT W PRZYPADKU STWIERDZENIA KOLIZJI WYNIKAJĄCYCH Z RÓŻNIC WYMIARÓW W NATURZE Z PROJEKTOWANYMI.** W SZCZEGÓLNOŚCI ZABRONIONE JEST PROWADZENIE ROBÓT W OPARCIU O DOKUMENTACJĘ JEDNEJ BRANŻY.
 - RYSUNEK ROZPATRYWAC ŁĄCZNIE Z RYSUNKAMI BRANŻOWYMI.
 - WYMIARY POMIESZCZEŃ MOGĄ RÓŻNIC SIĘ OD PRZEDSTAWIONYCH NA RYSUNKACH W ZALEŻNOŚCI OD MIEJSCA WYKONANIA POMIARU Z UWAGI NA NIERÓWNOŚCI W ISTNIEJĄCYCH TYNKACH / POSADZKACH.

Przedmiotowy projekt jest chroniony prawem autorskim z dn. 4 lutego 1994r. (Dziennik Ustaw nr 24 z dn. 23.02.1994r.). Zwiększanie kopii, rozpowszechnianie, odpraszanie lub inne wprowadzanie do obrotu oraz opracowanie zależne w postaci koncepcji ostatecznej i projektu budowlanego lub wykonawczego bez zgody autorów jest zabronione.			
STUDIO 	"STUDIO QUATTRO" arch. Hanna Kramarczyk-Leśniak pracownia: 40-540 Katowice, ul. Szpaków 51. tel./fax (32) 257 06 65; e-mail: hanna.lesniak@studioquattro.eu		NUMER PROJEKTU 006/2022
	OBJEKT Rehabilitacja oddziału pediatrii, w ograniczonym zakresie, w celu dostosowania oddziału do wymagań obowiązujących przepisów oraz programu inwestorskiego, w Szpitalu Specjalistycznym nr 2 w Bytomiu, przy ulicy Śl. Batorego 15.		FAZA P. F. U.
BRANŻA ARCH-BUD	TREŚĆ STAN PROJEKTOWANY KONDYGNACJA II - PARTER	SKALA 1:100	
AUTOR/ OPRACOWAŁ	mgr inż. arch. Hanna Kramarczyk-Leśniak nr upr. 71/2001	DATA 02.2022	
OPRACOWAŁ	mgr inż. arch. Artur Tomczyk	NR RYS. 71A	